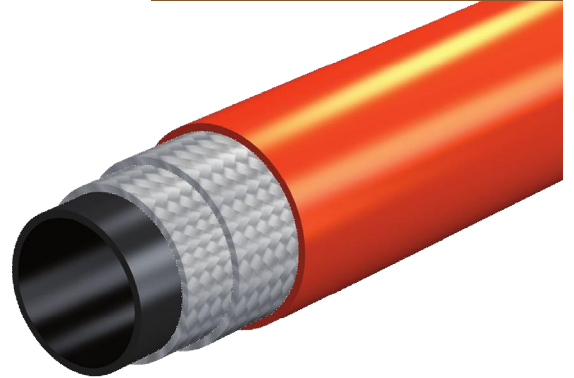


Serie **WP19120**  
Series



- COMPOUND A BASE DI POLIETILENE**  
*Polyethylene based compound*  
*Compound auf Polyethylenbasis*
- N. 2 STRATI DI FILATO IN FIBRA SINTETICA AD ALTA TENACITÀ**  
*2 layers of braided high-resistance synthetic fibers*  
*2 hochfeste Polyestergeflechte*
- POLIURETANO ANTIABRASIONE MICROFORATO**  
*Pin pricked anti-abrasion polyurethane*  
*Polyurethan abriebfest, geprickt*

**DATI TECNICI**

Technical Specifications • Technische Daten

INCH	mm	mm		MPa	bar	psi	MPa	bar	psi			mm	gr/m							
1/2	13,0	21,0	WP19120F	17,2	<b>172</b>	2500	43,1	<b>431</b>	6250	2,5:1	±1,5%	80	250							
3/4	19,5	29,0	WP19120H	17,2	<b>172</b>	2500	43,1	<b>431</b>	6250	2,5:1	±1,5%	100	412							
1	25,2	37,0	WP19120I	17,2	<b>172</b>	2500	43,1	<b>431</b>	6250	2,5:1	±1,5%	150	608							
1+1/4	32,5	45,5	WP19120L	17,2	<b>172</b>	2500	43,1	<b>431</b>	6250	2,5:1	±1,5%	200	838							

**TEMPERATURE**  
TEMPERATURE RANGE  
TEMPERATURBEREICH

Per fluidi a base acquosa  
For water based fluid  
Für Hochdruckreiniger  
-20°C (-4°F); +40°C (+104°F)

**RACCORDI**  
FITTINGS  
ARMATUREN

A pressione  
Swage fittings • Preßarmaturen

**POSSIBILI APPLICAZIONI**  
APPLICATIONS  
ANWENDUNG

Impiego specifico per pulizia, a pressione, di canali e condotti con alte caratteristiche di resistenza meccanica  
High abrasion resistant sewer cleaning hose  
Druckreinigung von Kanälen und Rohrleitungen bei hoher mechanischer Beanspruchung

- DIAMETRO INTERNO**  
*Hose I.D. • Innendurchmesser*
- DIAMETRO ESTERNO**  
*Hose O.D. • Außendurchmesser*
- CODICE**  
*Part Number • Artikel-nr*
- PRESSIONE MINIMA DI SCOPPIO**  
*Minimum Burst Pressure*  
*Minimaler Berstdruck*

**PRESSIONE MAX DI LAVORO**  
*Maximum Working Pressure*  
*Maximaler Betriebsdruck*

**PRESSIONE DI PROVA**  
*Test Pressure • Prüfdruck*

**COEFFICIENTE DI SICUREZZA**  
*Safety Factor • Sicherheitsfaktor*

**ALLUNGAMENTO A PRESSIONE DI ESERCIZIO**  
*Change in Length At Working Pressure*  
*Längenänderung Bei Betriebsdruck*

**MINIMO RAGGIO DI PIEGATURA MECCANICA**  
*Minimum Mechanical Bending Radius*  
*Kleinster Biegeradius Mechanisch*

**PESO**  
*Hose Weight • Gewicht*

**NOTE**  
NOTES • BEMERKUNGEN

I dati indicati sono riferiti a condizioni standard di prova (23°C+/-5°C)  
Features are referred to standard laboratory conditions (23°C+/-5°C)  
Die Daten beziehen sich auf Standardprüfbedingungen (23°C+/-5°C)