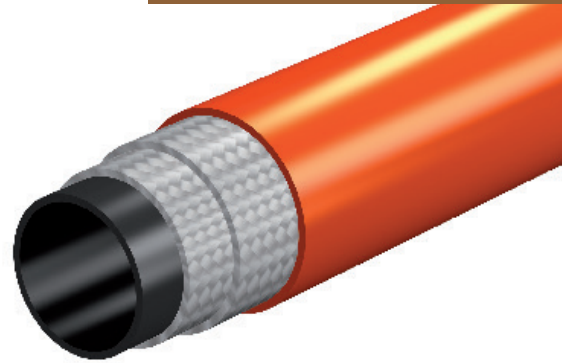


Serie
Series **WP19490**

COMPOUND A BASE DI POLIETILENE
Polyethylene based compound
Compound auf Polyethylenbasis

N. 2 STRATI DI FILATO IN FIBRA SINTETICA AD ALTA TENACITÀ
2 layers of braided high-resistance synthetic fibers
2 hochfeste Polyestergeflechte

POLIURETANO ANTIABRASIONE MICROFORATO
Pin pricked anti-abrasion polyurethane
Polyurethan abriebfest, geprickt



DATI TECNICI

Technical Specifications • Technische Daten

INCH	mm	mm		MPa	bar	psi	MPa	bar	psi			mm	gr/m						
1/2	13,0	22,5	WP19490F	21	210	3045	52,5	525	7612	2,5:1	±1,5%	80	290						
5/8	16,4	25,0	WP19490G	21	210	3045	52,5	525	7612	2,5:1	±1,5%	90	350						
3/4	19,5	31,0	WP19490H	21	210	3045	52,5	525	7612	2,5:1	±1,5%	100	480						
1	25,2	38,5	WP19490I	21	210	3045	52,5	525	7612	2,5:1	±1,5%	150	714						
1+1/4	32,5	48,0	WP19490L	21	210	3045	52,5	525	7612	2,5:1	±1,5%	200	1010						

TEMPERATURE
TEMPERATURE RANGE
TEMPERATURBEREICH

Per fluidi a base acquosa
For water based fluid
Für Hochdruckreiniger
-20°C (-4°F); +40°C (+104°F)

RACCORDI
FITTINGS
ARMATUREN

A pressione
Swage fittings • Preßarmaturen

POSSIBILI APPLICAZIONI
APPLICATIONS
ANWENDUNG

Impiego specifico per pulizia, a pressione, di canali e condotti con alte caratteristiche di resistenza meccanica
High abrasion resistant sewer cleaning hose
Druckreinigung von Kanälen und Rohrleitungen bei hoher mechanischer Beanspruchung

- DIAMETRO INTERNO**
Hose I.D. • Innendurchmesser
- DIAMETRO ESTERNO**
Hose O.D. • Außendurchmesser
- CODICE**
Part Number • Artikel-nr
- PRESSIONE MINIMA DI SCOPIO**
Minimum Burst Pressure
Minimaler Berstdruck

- PRESSIONE MAX DI LAVORO**
Maximum Working Pressure
Maximaler Betriebsdruck
- PRESSIONE DI PROVA**
Test Pressure • Prüfdruck
- COEFFICIENTE DI SICUREZZA**
Safety Factor • Sicherheitsfaktor

- ALLUNGAMENTO A PRESSIONE DI ESERCIZIO**
Change in Length At Working Pressure
Längenänderung Bei Betriebsdruck
- MINIMO RAGGIO DI PIEGATURA MECCANICA**
Minimum Mechanical Bending Radius
Kleinster Biegeradius Mechanisch
- PESO**
Hose Weight • Gewicht

NOTE
NOTES • BEMERKUNGEN

I dati indicati sono riferiti a condizioni standard di prova (23°C+/-5°C)
Features are referred to standard laboratory conditions (23°C+/-5°C)
Die Daten beziehen sich auf Standardprüfbedingungen (23°C+/-5°C)