

Isobara **3300** psi  
Constant Pressure **3300** psi



**POLIAMMIDE 12**  
Polyamide 12  
Polyamid 12



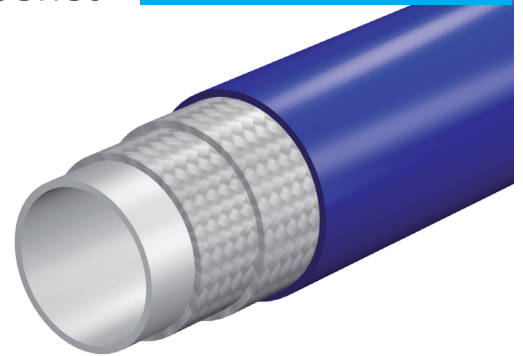
**N. 2 STRATI DI FILATO IN FIBRA SINTETICA AD ALTA TENACITÀ**  
2 layers of braided high-resistance synthetic fibers  
2 hochfeste Polyestergeflechte



**POLIURETANO ANTIABRASIONE MICROFORATO**  
Pin pricked anti-abrasion polyurethane  
Polyurethan abriebfest, geprickt

Serie  
Series

**SP1R020**



## DATI TECNICI

Technical Specifications • Technische Daten

Ø		Ø		WP MAX			BP MIN			↓		MIN		Kg
INCH	mm	mm		MPa	bar	psi	MPa	bar	psi	bar			mm	gr/m
3/16	5,0	9,3	SP1R020B	22,7	<b>227</b>	3300	90,8	<b>908</b>	13200	454	4:1	±1,5%	30	63,0
1/4	6,6	12,5	SP1R020C	22,7	<b>227</b>	3300	90,8	<b>908</b>	13200	454	4:1	±1,5%	40	106,0
5/16	8,0	14,5	SP1R020D	22,7	<b>227</b>	3300	90,8	<b>908</b>	13200	454	4:1	±1,5%	60	132,0
3/8	9,7	18,0	SP1R020E	22,7	<b>227</b>	3300	90,8	<b>908</b>	13200	454	4:1	±1,5%	80	180,0

Disponibile anche:  
Also available:  
Ebenso lieferbar:

VERSIONE BINATO  
TWIN VERSION



**TEMPERATURE**  
TEMPERATURE RANGE  
TEMPERATURBEREICH

Per solventi, vernici, fluidi idraulici  
For solvents, paints, hydraulic fluids  
Für Lösungsmittel, Farben und  
Hydrauliköle  
-40°C (-40°F); +93°C (+199°F)

**RACCORDI**  
FITTINGS  
ARMATUREN

A pressione e recuperabili  
Swage and reusable fittings  
Preß- und Schraubarmaturen

**POSSIBILI APPLICAZIONI**  
APPLICATIONS  
ANWENDUNG

Trasporto in media pressione di  
solventi e vernici  
Medium pressure hose for solvents  
and paints  
Mitteldruckanwendungen mit  
Flüssigkeiten auf Wasserbasis,  
Lösungsmittel und Farben



**DIAMETRO INTERNO**  
Hose I.D. • Innendurchmesser



**DIAMETRO ESTERNO**  
Hose O.D. • Außendurchmesser



**CODICE**  
Part Number • Artikel-nr



**PRESSIONE MINIMA DI SCOPPIO**  
Minimum Burst Pressure  
Minimaler Berstdruck



**PRESSIONE MAX DI LAVORO**  
Maximum Working Pressure  
Maximaler Betriebsdruck



**PRESSIONE DI PROVA**  
Test Pressure • Prüfdruck



**COEFFICIENTE DI SICUREZZA**  
Safety Factor • Sicherheitsfaktor



**ALLUNGAMENTO A PRESSIONE DI ESERCIZIO**  
Change in Length At Working Pressure  
Längenänderung Bei Betriebsdruck



**MINIMO RAGGIO DI PIEGATURA MECCANICA**  
Minimum Mechanical Bending Radius  
Kleinster Biegeradius Mechanisch



**PESO**  
Hose Weight • Gewicht

**NOTE**  
NOTES • BEMERKUNGEN

I dati indicati sono riferiti a condizioni standard di prova (23°C+/-5°C)  
Features are referred to standard laboratory conditions (23°C+/-5°C)  
Die Daten beziehen sich auf Standardprüfbedingungen (23°C+/-5°C)