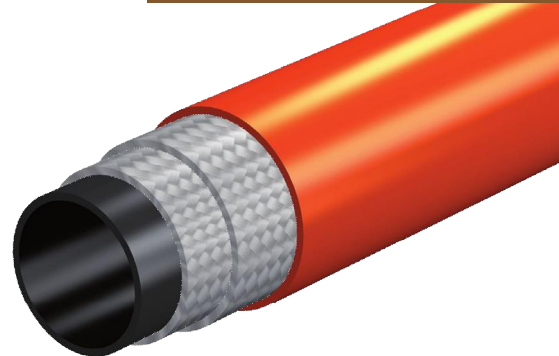


Serie **WP19130**



- COMPOUND A BASE DI POLIETILENE**  
Polyethylene based compound  
Compound auf Polyethylenbasis
- N. 2 STRATI DI FILATO IN FIBRA SINTETICA AD ALTA TENACITÀ**  
2 layers of braided high-resistance synthetic fibers  
2 hochfeste Polyestergeflechte
- POLIURETANO ANTIABRASIONE MICROFORATO**  
Pin pricked anti-abrasion polyurethane  
Polyurethan abriebfest, geprickt

**DATI TECNICI**

Technical Specifications • Technische Daten

INCH	mm	mm		MPa	bar	psi	MPa	bar	psi			mm	gr/m							
1/2	13,0	24,0	WP19130F	25	<b>250</b>	3625	62,5	<b>625</b>	9062	2,5:1	±1,5%	90	330,0							
3/4	19,5	33,0	WP19130H	25	<b>250</b>	3625	62,5	<b>625</b>	9062	2,5:1	±1,5%	110	630,0							
1	25,2	42,0	WP19130I	25	<b>250</b>	3625	62,5	<b>625</b>	9062	2,5:1	±1,5%	160	990,0							
1+1/4	32,5	50,0	WP19130L	25	<b>250</b>	3625	62,5	<b>625</b>	9062	2,5:1	±1,5%	220	1240,0							

**TEMPERATURE**  
TEMPERATURE RANGE  
TEMPERATURBEREICH

Per fluidi a base acquosa  
For water based fluid  
Für Hochdruckreiniger  
-20°C (-4°F); +40°C (+104°F)

**RACCORDI**  
FITTINGS  
ARMATUREN

A pressione  
Swage fittings • Preßarmaturen

**POSSIBILI APPLICAZIONI**  
APPLICATIONS  
ANWENDUNG

Impiego specifico per pulizia, a pressione, di canali e condotti con alte caratteristiche di resistenza meccanica  
High abrasion resistant sewer cleaning hose  
Druckreinigung von Kanälen und Rohrleitungen bei hoher mechanischer Beanspruchung

- DIAMETRO INTERNO**  
Hose I.D. • Innendurchmesser
- DIAMETRO ESTERNO**  
Hose O.D. • Außendurchmesser
- CODICE**  
Part Number • Artikel-nr
- PRESSIONE MINIMA DI SCOPPIO**  
Minimum Burst Pressure  
Minimaler Berstdruck

**PRESSIONE MAX DI LAVORO**  
Maximum Working Pressure  
Maximaler Betriebsdruck

**PRESSIONE DI PROVA**  
Test Pressure • Prüfdruck

**COEFFICIENTE DI SICUREZZA**  
Safety Factor • Sicherheitsfaktor

**ALLUNGAMENTO A PRESSIONE DI ESERCIZIO**  
Change in Length At Working Pressure  
Längenänderung Bei Betriebsdruck

**MINIMO RAGGIO DI PIEGATURA MECCANICA**  
Minimum Mechanical Bending Radius  
Kleinster Biegeradius Mechanisch

**PESO**  
Hose Weight • Gewicht

**NOTE**  
NOTES • BEMERKUNGEN

I dati indicati sono riferiti a condizioni standard di prova (23°C+/-5°C)  
Features are referred to standard laboratory conditions (23°C+/-5°C)  
Die Daten beziehen sich auf Standardprüfbedingungen (23°C+/-5°C)